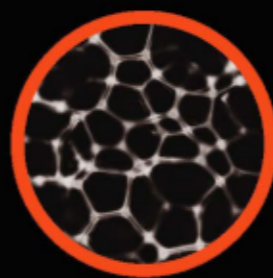
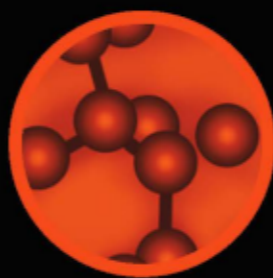


COCO HYDRO



BASE

ADDITIVE

Semana	MR1	MR2	Root +	AminoXtrem	Calgreen	Enzymes	RHIZO XTREM
18 hora ☀							
-	40ml/100L ¹	-	30ml/100L	90ml/100L	20ml/100L	25ml/100L	30ml/100L
12 hora ☀							
1	50ml/100L	-	30ml/100L	90ml/100L	20ml/100L	25ml/100L	30ml/100L
2	50ml/100L	-	30ml/100L	90ml/100L	30ml/100L	25ml/100L	30ml/100L
3	75ml/100L	-	-	90ml/100L	30ml/100L	25ml/100L	-
4	-	75ml/100L ²	-	90ml/100L	30ml/100L	25ml/100L	-
5	-	100ml/100L	-	90ml/100L	30ml/100L	25ml/100L	-
6	-	100ml/100L	-	90ml/100L	30ml/100L	25ml/100L	-
7	-	100ml/100L	-	90ml/100L	40ml/100L	25ml/100L	-
8	-	100ml/100L	-	90ml/100L	40ml/100L	25ml/100L	-
9	-	100ml/100L	-	90ml/100L	40ml/100L	25ml/100L	-
10	-	-	-	90ml/100L	-	25ml/100L	-

THE PROFESSIONAL GROWSCHEDULE

Lunar 2020	MR1	MR2	Root +	AminoXtrem	Calgreen	Enzymes	Ph	Extra Info
☉ - 14/4	40ml/100L	-	80ml/100L	20ml/100L	20ml/100L	-	5.8 - 6.0	Trico + Humus
☾ 15/4 - 29/4	40ml/100L	-	80ml/100L	20ml/100L	20ml/100L	-	5.8 - 6.0	Trico + Humus
☾ 30/4 - 13/5	-	75ml/100L	-	90ml/100L	20ml/100L	100ml/100L	6.0 - 6.2	Enzymes/15d
☾ 14/5 - 28/5	-	75ml/100L	-	90ml/100L	20ml/100L	100ml/100L	6.0 - 6.2	Enzymes/15d
☾ 29/5 - 12/6	-	75ml/100L	-	90ml/100L	20ml/100L	100ml/100L	6.0 - 6.2	Enzymes/15d
☾ 13/6 - 27/6	-	75ml/100L	-	90ml/100L	20ml/100L	100ml/100L	6.0 - 6.2	Enzymes/15d
☾ 28/6 - 11/7	-	75ml/100L	-	90ml/100L	20ml/100L	100ml/100L	6.0 - 6.2	Enzymes/15d
☾ 12/7 - 26/7	-	75ml/100L	-	90ml/100L	20ml/100L	100ml/100L	6.0 - 6.2	Enzymes/15d
☾ 27/7 - 10/8	-	100ml/100L	-	90ml/100L	30ml/100L	-	6.0 - 6.2	-
☾ 11/8 - 25/8	-	100ml/100L	-	90ml/100L	30ml/100L	-	6.0 - 6.2	-
☾ 26/8 - 08/9	-	-	-	-	-	100ml/100L	-	-
☾ 09/9 -	-	-	-	-	-	100ml/100L	-	-



PROGRAMA CULTIVO PLANTAS MADRE

**SOIL
COCO
HYDRO**

Día 1	Día 2	Día 3	Día 4	Día 5	Día 6	Día 7
MAM (0,5ml/1L) CALGREEN (0,3ml/1L)	SubstratePlus 30g/Litro de sustrato 40g/Litro de coco	ENZYMES (1ml/1L)		ENZYMES (1ml/1L)		MAM (0,5ml/1L) CALGREEN (0,3ml/1L)
Día 8	Día 9	Día 10	Día 11	Día 12	Día 13	Día 14
	ENZYMES (1ml/1L)		ENZYMES (1ml/1L)	SubstratePlus 30g/Litro de sustrato 40g/Litro de coco	MR1 (0,4ml/1L) CALGREEN (0,3ml/L)	
Día 15	Día 16	Día 17	Día 18	Día 19	Día 20	Día 21
ENZYMES (1ml/1L)		ENZYMES (1ml/1L)		MAM (0,5ml/1L) CALGREEN (0,3ml/1L)		ENZYMES (1ml/1L)
Día 22	Día 23	Día 24	Día 25	Día 26	Día 27	Día 28
SubstratePlus 30g/Litro de sustrato 40g/Litro de coco	ENZYMES (1ml/1L)		MR1 (0,4ml/1L) CALGREEN (0,3ml/L)		ENZYMES (1ml/1L)	

** SubstratePlus según el medio de cultivo: 30g cada litro de sustrato y 40g cada litro de coco. No es apto para usar en hidroponía. Recomendamos su aplicación en el medio cada 10 días para aumentar y optimizar la capacidad quelante de micronutrientes.*

*** Para una óptima fertilización se recomienda utilizar un agua con un EC 0.4 y un PH 5.8-6.0*

Semana	MR1 + MR2 + AminoXtrem	Calgreen
18 horas ☀	MR1 15ml/10L 1 riego/semana	-
12 horas ☀		
1	MR1 15ml/10L 1 riego/semana	15ml/10L 1 riego/semana
2	30ml/10L MR1 + 30ml/10L AminoXtrem 1 riego/semana	30ml/10L 1 riego/semana
3	30ml/10L MR1 + 30ml/10L AminoXtrem 2 riego/semana	30ml/10L 1 riego/semana
4	30ml/10L MR2 + 30ml/10L AminoXtrem 2 riego/semana	30ml/10L 1 riego/semana
5	30ml/10L MR2 + 30ml/10L AminoXtrem 2 riego/semana	30ml/10L 1 riego/semana
6	30ml/10L MR2 + 30ml/10L AminoXtrem 2 riego/semana	30ml/10L 1 riego/semana
7	30ml/10L MR2 + 30ml/10L AminoXtrem 2 riego/semana	30ml/10L 1 riego/semana
8	30ml/10L MR2 + 30ml/10L AminoXtrem 2 riego/semana	30ml/10L 1 riego/semana
9	30ml/10L MR2 + 30ml/10L AminoXtrem 2 riego/semana	30ml/10L 1 riego/semana
10	-	-

THE PROFESSIONAL GROWSCHEDULE

Light mix
COCO
HYDRO

Semana	MR1	MR2	Root +	AminoXtrem	Calgreen	Enzymes	EC	PPM 640 - TDS
18 horas ☀	40ml/100L	-	80ml/100L	90ml/100L	20ml/100L	25ml/100L	0.60 - 0.72	384 - 461
12 horas ☀								
1	50ml/100L	-	80ml/100L	90ml/100L	20ml/100L	20ml/100L	0.80 - 0.96	512 - 614
2	50ml/100L	-	80ml/100L	90ml/100L	30ml/100L	30ml/100L	0.80 - 0.96	512 - 614
3	75ml/100L	-	-	90ml/100L	30ml/100L	30ml/100L	1.05 - 1.26	672 - 806
4	-	75ml/100L	-	90ml/100L	30ml/100L	30ml/100L	1.05 - 1.26	672 - 806
5	-	100ml/100L	-	90ml/100L	30ml/100L	30ml/100L	1.30 - 1.56	832 - 998
6	-	100ml/100L	-	90ml/100L	30ml/100L	30ml/100L	1.30 - 1.56	832 - 998
7	-	100ml/100L	-	90ml/100L	40ml/100L	40ml/100L	1.40 - 1.68	896 - 1075
8	-	100ml/100L	-	90ml/100L	40ml/100L	40ml/100L	1.40 - 1.68	896 - 1075
9	-	100ml/100L	-	90ml/100L	40ml/100L	40ml/100L	1.40 - 1.68	896 - 1075
10	-	-	-	90ml/100L	-	-	0 - 0.4	0 - 256

SOIL COCO HYDRO

NEW



BASE	ADDITIVE	
MR1	RHIZO XTREM	SUBSTRATEPLUS
2ml/10 L ¹	3ml/10 L	30g cada litro de sustrato o 40g cada litro de coco en cada fase después del primer trasplante al medio
2ml/10 L ¹	3ml/10 L	
2ml/10 L ¹	3ml/10 L	
4ml/10 L ¹	-	
-	-	
-	-	
-	-	
-	-	
-	-	
-	-	

Recomendado para germinados y esquejes.

Metrop RhizoXtrem es un estimulante de raíces de origen vegetal. Da como resultado un mayor crecimiento de las raíces con más capacidad para la absorción de nutrientes, pudiéndose utilizar en cualquier medio de cultivo.

Metrop RhizoXtrem prefiere un nivel de pH entre 5.4 y 5.8 y un agua base de EC 0.4. Contiene macro elementos, micro elementos, reguladores del crecimiento de las plantas (fitohormonas), vitaminas y enzimas, lo que aumenta la capacidad de biodisponibilidad de las plantas y su crecimiento.

Metrop RhizoXtrem es recomendable usarlo conjuntamente con MR1 durante la primera fase de crecimiento para aumentar la capacidad de nuestras plantas, dejándolo de utilizar en la última semana de esta fase para empezar con el resto de la línea de **Metrop Fertilizantes** en la siguiente fase de fertirrigación. **En germinados se recomienda el uso de MR1 y AminoXtrem** una vez se llegue a la primera fase vegetativa (fase plántula) para acelerar la formación de raíces

Metrop SubstratePlus mezclado en el medio aumentará la capacidad quelante de micronutrientes. Se empezará a utilizar **SubstratePlus** una vez hecho el trasplante al medio de sustrato o coco. **SubstratePlus no es apto para hidroponía.**

Metrop RhizoXtrem optimiza la absorción de nutrientes, dando lugar a un mayor crecimiento y floración de las plantas y sin dejar ningún residuo en el medio o el suelo. Además de reducir el impacto negativo de la agricultura en el medio ambiente, la producción de **Metrop RhizoXtrem** purifica el agua de mar y establece un nuevo ecosistema en nuestros océanos con el cultivo de algas marinas. Este ciclo orgánico no deja ninguna huella negativa en el ecosistema mundial.